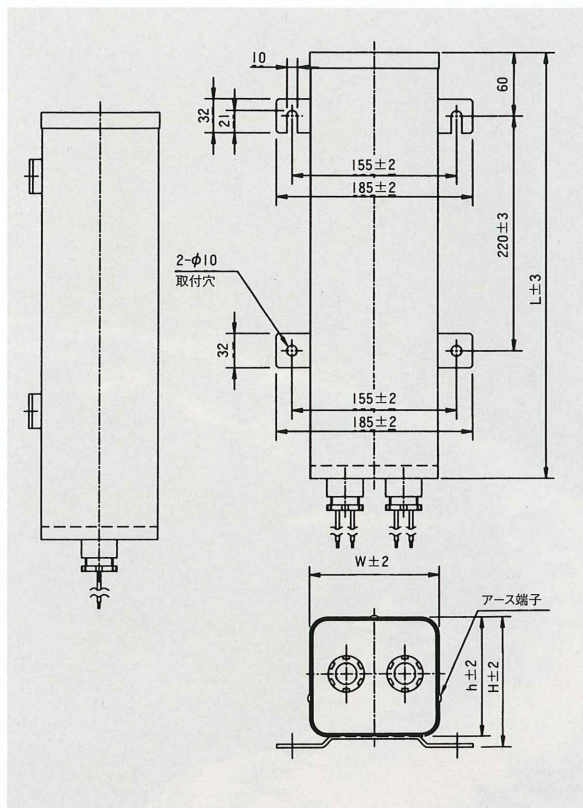
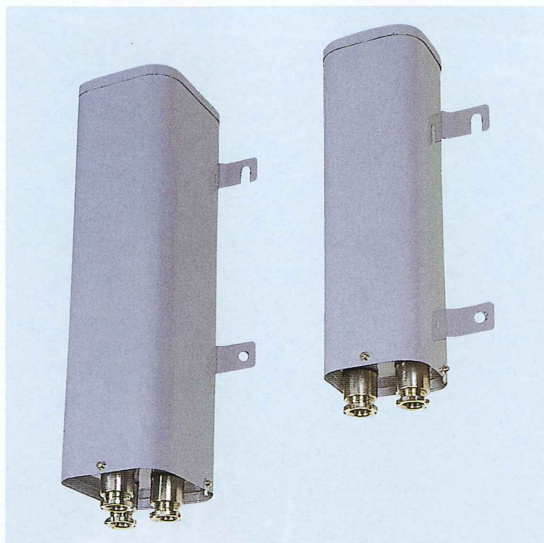


高力率形水銀灯用安定器 (高圧ナトリウムランプ・メタルハライドランプ兼用形)

本安定器は、電源電圧の変動が少なく(±6%以内)電源及び配線上容量に十分余裕がある場合や設置費用を軽減したい場合などに最適な高力率形水銀灯安定器(力率85%以上)であります。

本品は、コンデンサーに保護機能を付け安全性を高め、船用として使用できるように基準周囲温度45℃まで対応可能とした最も経済的安定器で、しかも軽量です。また本安定器は高圧ナトリウムランプ及びメタルハライドランプにも使用できます。なお、ご要求により、コーミングタイプも製作いたします。



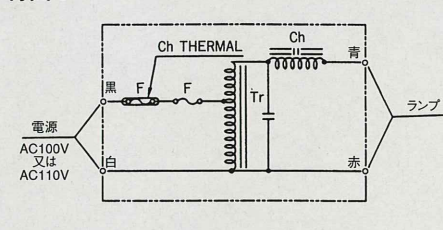
形 式	定 格 入 力 電 圧 (V)	定 格 周 波 数 (Hz)	適 合 ラ ン プ 電 力 (W)	入 力			二 次 無 負 荷 電 圧 (V)	二 次 短 絡 電 流 (A)	ラ ン プ 電 流 (A)	質 量 (kg)	付 図	寸 法 (mm)			
				始 動 電 流 (A)	安 定 時 電 流 (A)	入 力 電 力 (W)						L	h	H	W
SH4TC1B	100	60	400	7.00	4.70	435	210	5.4	3.3	10.5	1	355	102	112	112
SH4TC11B	110	60	400	6.40	4.30	435	210	5.4	3.3	10.5	1	355	102	112	112
SH4CC22B	220	60	400	3.57	2.14	420	—	5.18	3.3	6.0	2	355	102	112	112
SH7TC1B	100	60	700	13.0	8.50	765	210	9.5	5.9	18.0	1	400	112	122	122
SH7TC11B	110	60	700	12.0	7.70	765	210	9.5	5.9	18.0	1	400	112	122	122
SH7CC22B	220	60	700	6.36	3.76	745	—	9.1	5.9	9.0	2	355	102	112	112
SH10TC1B	100	60	1000	20.0	12.0	1095	210	13.5	8.3	25.0	1	440	140	150	125
SH10TC11B	110	60	1000	18.0	11.0	1095	210	13.5	8.3	25.0	1	440	140	150	125
SH10CC22B	220	60	1000	8.6	5.3	1050	—	12.5	8.3	12.0	2	355	102	112	112
SWH4TC1B	100	60	400×2	14.0	9.4	870	210/210	5.4/5.4	3.3/3.3	15.0	3	440	140	150	125
SWH4TC11B	110	60	400×2	12.8	8.6	870	210/210	5.4/5.4	3.3/3.3	15.0	3	440	140	150	125
SWH4CC22B	220	60	400×2	7.14	4.28	840	—	5.18/5.18	3.3/3.3	12.0	4	400	112	122	122

(注) コーミングタイプは形式の末尾にCを付ける。

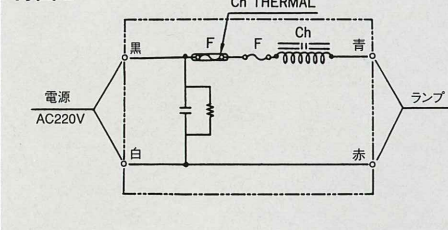
安定器適合ランプ表

安定器 形 式	高圧水銀 ラ ン プ	高圧ナトリ ウ ム ラ ン プ	メタルハ イ ド ラ ン プ
SH4TC1B SH4TC11B SH4CC22B SWH4TC1B SWH4TC11B SWH4CC22B	H400 HF400X HRF400X HR400N	NH360L NH360FL NHR360L	M400LS/U MF400LS/U
SH7TC1B SH7TC11B SH7CC22B	H700 HF700X HRF700X HR700N	NH660L NH660FL NHR660L	M700LS/BH MF700LS/BH
SH10TC1B SH10TC11B SH10CC22B	H1000 HF1000X HRF1000X HR1000N	NH940L NH940FL NHR940L	M1000LS/BH MF1000LS/BH

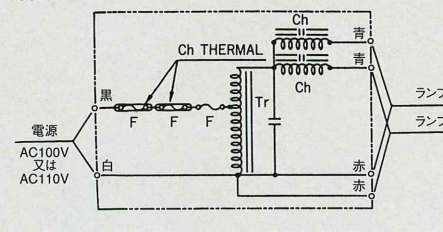
付図 1



付図 2



付図 3



付図 4

