

## 防水形プラグ／ソケットアウトレット

三信の船用防水プラグ及びソケットアウトレットは、IEC Pub.309-1（工業用差込接続機器—一般要求事項）及びIEC Pub.309-2（工業用差込接続機器—接触ピン及び接触子付属物の互換性）に、また、これらの国際規格に準拠した国内規格JIS F 8836（船用防水形プラグ及びソケットアウトレット）及びJIS F 8838（船用防水形プラグ及びレセプタクル）に適合するもので、国際的に互換性があり、かつ安全性及び耐久性に優れた製品であります。

### 電圧とアース極位置の関係

種類	周波数	使用電圧	アース極位置	色別表示の色
(2P+E)	50/60Hz	100 ~ 130 V	時計短針位置 4	Yellow 
		200 ~ 250 V	6	Blue 
		380 ~ 415 V	8	Red 
(3P+E)	50/60Hz	200 ~ 250 V	9	Blue 
		380 ~ 415 V	6	Red 
	60Hz	440 ~ 460 V	11	Red 

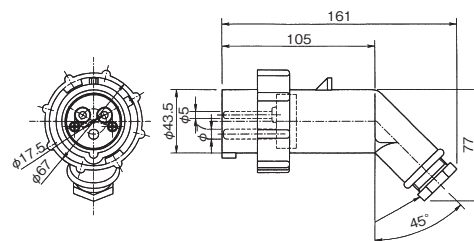
### プラグ 500V 16/20A

PI2-2B  
(2P+⊕)



AC100~130V

AC200~250V



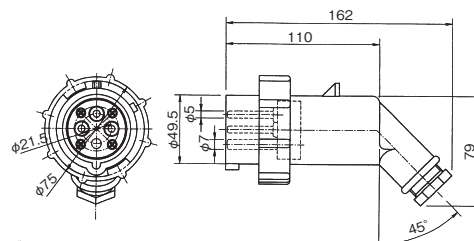
形式	PI2-2B	PI2-3B
定格	500V 16/20A	500V 16/20A
使用電圧	AC100~130V AC200~250V	AC200~250V AC380~415V AC440~460V
保護形式	IP56	IP56
質量	0.18kg	0.22kg
コードNo.	5135100(黄) 5135200(青)	5136200(青) 5136380(赤)

PI2-3B  
(3P+⊕)



AC200~250V

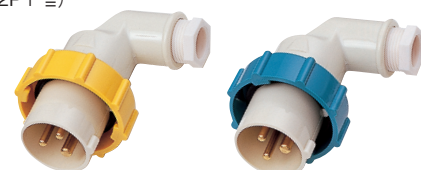
AC380~415V/ AC440~460V



### プラグ 500V 16/20A

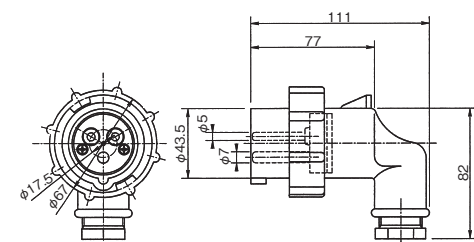
形式	PI2-2B1
定格	500V 16/20A
使用電圧	AC100~130V AC200~250V
保護形式	IP56
質量	0.17kg
コードNo.	5137100(黄) 5137200(青)

PI2-2B1  
(2P+⊕)



AC100~130V

AC200~250V



# 防水形プラグ／ソケットアウトレット

## ソケットアウトレット 500V 16A

形 式	RI2-2	RI2-3
定 格	500V 16A	500V 16A
使用電圧	AC100~130V AC200~250V	AC200~250V AC380~415V AC440~460V
保護形式	IP56	IP56
質 量	0.43kg	0.46kg
コードNo.	5177100(黄) 5177200(青)	5178200(青) 5178380(赤)

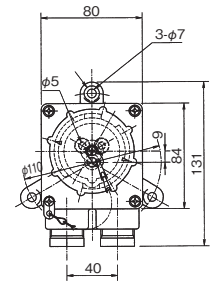
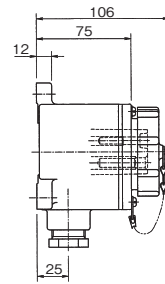
RI2-2  
(2P+⊕)



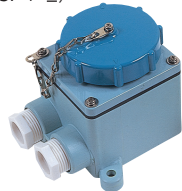
AC100~130V



AC200~250V



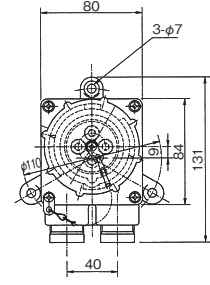
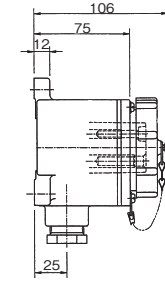
RI2-3  
(3P+⊕)



AC200~250V



AC380~415V/ AC440~460V

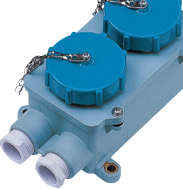


形 式	RI2-2-2
定 格	500V 16A
使用電圧	AC100~130V AC200~250V
保護形式	IP56
質 量	0.80kg
コードNo.	51795-3(黄) 51795-4(黄)

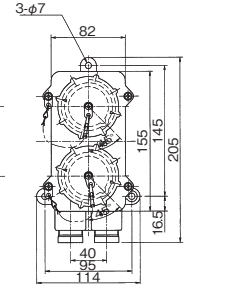
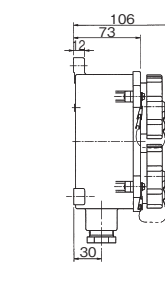
RI2-2-2  
(2P+⊕)



AC100~130V



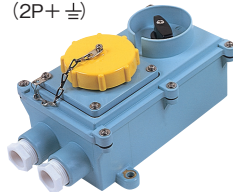
AC200~250V



## インターロックスイッチ付 ソケットアウトレット 500V 16/20A

形 式	RSIL2-2	RSIL2-3
定 格	500V 16/20A	500V 16/20A
使用電圧	AC100~130V AC200~250V	AC200~250V AC380~415V AC440~460V
保護形式	IP56	IP56
質 量	1.02kg	1.07kg
コードNo.	5179100(黄) 5179200(青)	5179-1200(青) 5179-1380(赤)

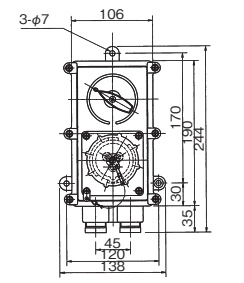
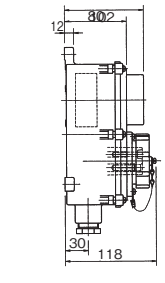
RSIL2-2  
(2P+⊕)



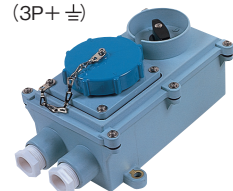
AC100~130V



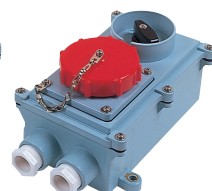
AC200~250V



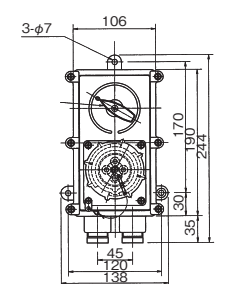
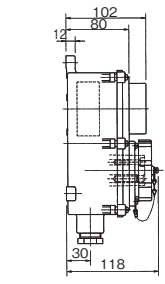
RSIL2-3  
(3P+⊕)



AC200~250V



AC380~415V/ AC440~460V



## スイッチ付ソケットアウトレット 250V 16A

形 式	RSI2-22
定 格	500V 16/20A
使用電圧	AC100~130V / AC200~250V
保護形式	IP56
質 量	1.05kg
コードNo.	51795-1(黄) 51795-2(青)

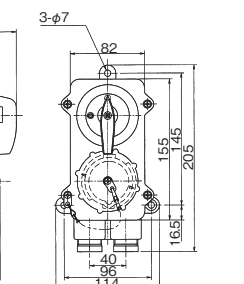
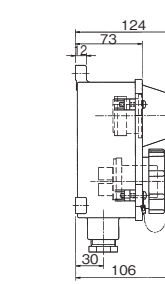
RSI2-22  
(2P+⊕)



AC100~130V



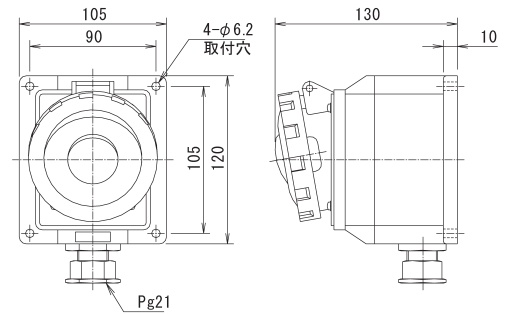
AC200~250V



## 防水形電路器具(32A、63A)

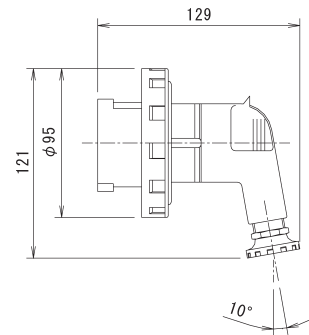
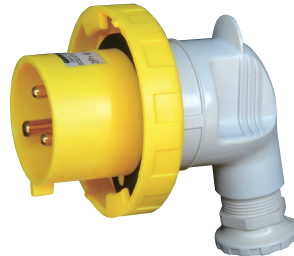
### GW62-434/GW62-437(2P+E) ソケットアウトレット(32A)

形 式	GW62-434	GW62-437
定 格	500V 32A	
使用電圧	AC100~130V	AC200~250V
保護形式	IP67	
質 量	0.4kg	
コード No.	A209900432	A209900433



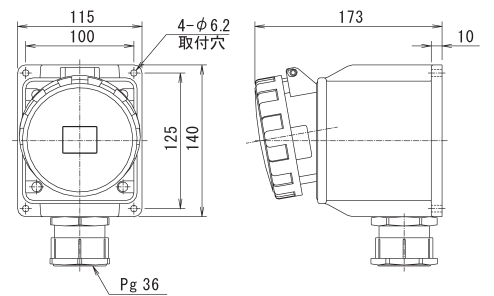
### GW60-116/GW60-119(2P+E) プラグ(32A)

形 式	GW60-116	GW60-119
定 格	500V 32A	
使用電圧	AC100~130V	AC200~250V
保護形式	IP67	
質 量	0.58kg	
コード No.	51793-1P	51793-2P



### GW63-445/GW63-448(2P+E) ソケットアウトレット(63A)

形 式	GW63-445	GW63-448
定 格	500V 63A	
使用電圧	AC100~130V	AC200~250V
保護形式	IP67	
質 量	0.88kg	
コード No.	A209900434	A2099004341



### GW61-045/GW61-048(2P+E) プラグ(63A)

形 式	GW61-045	GW61-048
定 格	500V 63A	
使用電圧	AC100~130V	AC200~250V
保護形式	IP67	
質 量	0.58kg	
コード No.	A209900435	A2099004351

