

モータ横形歯車ポンプ

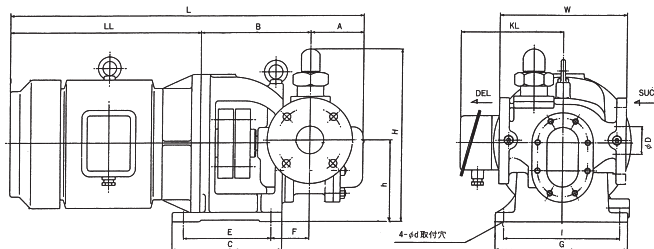
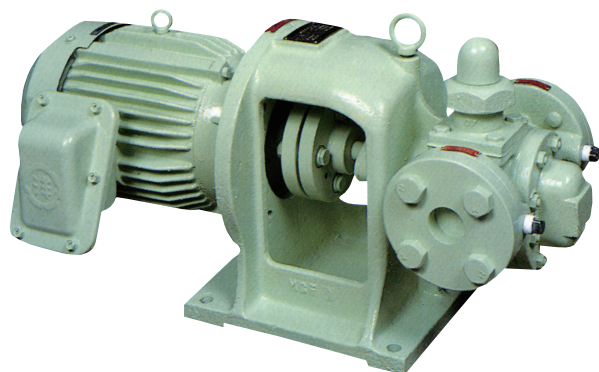
TYPE :MGR/MGF

コンパクト設計により、場所を取らず狭い場所での使用に最適軸封はオイルシール式。MGF形はメカニカルシール式

60Hz

主な用途

- 燃料油 潤滑油用
- 供給ポンプ
- サービスポンプ



形式	口径 Φd(mm)	モータ			吐出量(m ³ /h)						
		kW	極数	min ⁻¹	全圧力(MPa)						
					0.1	0.2	0.3	0.5	0.7		
MGR25	25	0.75	4	1800	3.3	3.0	2.8	—	—		
MGR32	32	1.5			4.2	4.1	3.9	3.6	—		
MGR40A	40	1.5			7.4	6.8	—	—	—		
MGR40B		2.2			—	—	6.8	6.6	—		
MGR50A	50	2.2			9.1	9.0	8.7	—	—		
MGR50B		3.7			—	—	9.0	8.5	8.1		
MGR50Z		2.2			11.0	10.8	—	—	—		
MGR50C		3.7			—	—	10.5	10.3	—		
MGR65A	65	3.7			6	1200	16.8	16.2	16.0	—	—
MGR65B		5.5					—	—	16.2	15.6	15.0
MGR65C		3.7	20.0	19.7			—	—	—		
MGR65D		5.5	—	—			20.0	19.2	—		
MGR65E		7.5	—	—			—	—	19.0		
MGR65G		5.5	22.5	22.0			22.0	—	—		
MGR65H		7.5	—	—			—	21.5	21.0		
MGR80A		80	5.5	29.0			28.5	—	—	—	
MGR80B	7.5		—	28.5	28.0	27.5	—				
MGR80C	7.5		—	—	30.0	29.5	—				
MGR100A	100	11.0	—	—	34.5	34.0	—				
MGF25	25	0.75	6	1200	2.0	1.9	1.8	1.7	—		
MGF32A	32	1.5			3.1	3.0	2.9	2.8	—		
MGF40A	40	1.5			4.9	4.8	4.7	—	—		
MGF50A	50	2.2			6.1	6.0	5.9	5.8	—		
MGF50Z		2.2			7.3	7.1	6.9	6.7	—		

動粘度 150~200cStの場合の吐出量を示す。

形式	口径 Φd(mm)	モータ		寸法(mm)														質量(kg)	
		kW	極数	A	B	LL	L	KL	C	E	F	G	I	d	H	h	W		
MGR25	25	0.75	4	84	184	270	538	175	180	135	63	210	180	14	277	125	200	43	
MGR32	32	1.5		95	195	322	612	190	180	135	74	210	180	14	277	125	200	58	
MGR40A	40	1.5		85	187	322	594	190	200	160	56	230	200	14	317	145	220	65	
MGR40B		2.2		85	197	322	604	200	200	160	56	240	210	14	340	168	220	68	
MGR50A	50	2.2		90	202	322	614	200	200	160	62	240	210	14	333	168	230	80	
MGR50B		3.7		90	192	371	653	210	200	160	62	240	210	14	333	168	230	90	
MGR50Z		2.2		97	209	322	628	200	200	160	69	240	210	14	338	168	230	82	
MGR50C		3.7		97	199	371	667	210	200	160	69	240	210	14	338	168	230	94	
MGR65A	65	3.7		6	115	247	370	732	244	265	195	80	285	250	14	435	190	270	150
MGR65B		5.5			115	247	410	772	244	265	195	80	285	250	14	435	190	270	165
MGR65C		3.7	122		254	370	746	244	265	195	87	285	250	14	435	190	270	154	
MGR65D		5.5	122		254	410	786	244	265	195	87	285	250	14	435	190	270	175	
MGR65E		7.5	122		284	500	906	320	305	240	87	340	290	18	455	210	270	206	
MGR65G		5.5	122		254	410	786	244	265	195	87	285	250	14	435	190	270	177	
MGR65H		7.5	122		284	500	906	320	305	240	87	340	290	18	455	210	270	206	
MGR80A		80	5.5		137	269	410	816	244	260	195	102	285	250	14	464	190	290	189
MGR80B	7.5		137	299	500	936	320	305	240	102	340	290	18	484	210	290	220		
MGR80C	7.5		137	299	500	936	320	305	240	102	340	290	18	484	210	290	225		
MGR100A	100	11.0	152	314	540	1006	320	385	325	122	470	410	18	484	228	320	300		
MGF25	25	0.75	6	84	238	322	644	190	254	210	56	240	210	14	324	160	200	71	
MGF32A	32	1.5		100	254	322	676	200	254	210	72	240	210	14	324	160	200	80	
MGF40A	40	1.5		85	242	322	649	200	254	210	59	240	210	14	349	165	220	82	
MGF50A	50	2.2		90	247	371	708	210	254	210	64	240	210	14	338	165	230	100	
MGF50Z		2.2		97	254	371	722	210	254	210	71	240	210	14	338	165	230	102	

*1フランジ寸法はJIS B 2210-10Kによる *2寸法及び質量は大洋電機モータTIF形の場合を示す

モータ横形歯車ポンプ

TYPE :MGR20

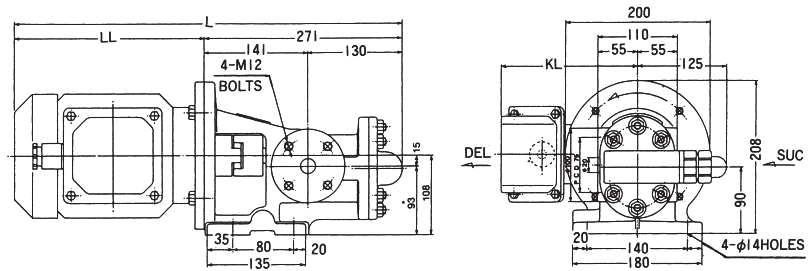
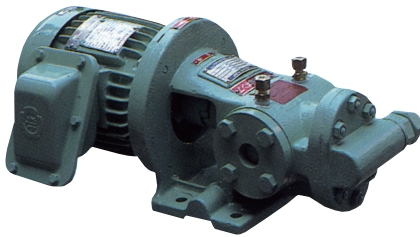
小形・軽量・小容量形

バルブの方向を逆転させることにより、
サクション、デリバリー方向の変更が
可能です。

60Hz

主な用途

- 燃料油 潤滑油用 ■ 供給ポンプ
- サービスポンプ



形式	口径 Φd(mm)	モータ			吐出量(m³/h)					寸法(mm)			質量 (kg)
		kW	極数	min ⁻¹	全圧力(MPa)					LL	L	KL	
					0.1	0.2	0.3	0.34	0.4				
MGR20A	20	0.4	6	1200	500	485	470	460	425	270	541	175	38
MGR20B		0.4			910	890	870	860	—	270	541	175	38
MGR20C		0.75	910	890	870	860	850	322	593	190	45		
		0.4	1250	1230	1220	1210	—	248	519	165	34		
MGR20D		0.75	1250	1230	1220	1210	1200	270	541	175	38		
		1.5	1580	1550	1540	1530	—	270	541	175	38		
MGR20E	1.5	1580	1550	1540	1530	1510	322	593	190	45			
MGR20F	1.5	2395	2375	2355	2330	2300	322	593	190	45			
					3020	3000	2990	2980	—	322	593	190	45

動粘度 150~220cStの場合の吐出量を示す。

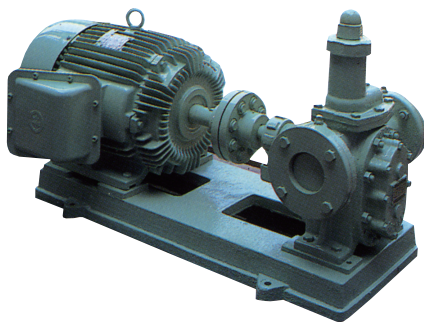
横形歯車ポンプ

TYPE :GRD

- 燃料油 潤滑油用 ■ 供給ポンプ
- サービスポンプ ■ 移送ポンプ

60Hz

標準軸封は、グランドパッキン式です。



外形寸法は次ページに示す。

形式	口径 Φd(mm)	回転速度 (min ⁻¹)	全圧力(MPa)							
			0.1		0.2		0.3		0.5	
			m³/h	kW	m³/h	kW	m³/h	kW	m³/h	kW
GRDA15	15	1200	0.7	0.4	0.7	0.4	0.6	0.75	0.6	0.75
		1800	1.2	0.4	1.2	0.4	1.1	0.75	1.0	1.5
GRD20S	20	1800	1.8	0.4	1.8	0.75	1.7	0.75	1.6	1.5
GRD20L		1200	1.8	0.4	1.8	0.75	1.6	1.5	1.5	1.5
GRD25S	25	1800	2.5	0.75	2.5	0.75	2.3	1.5	2.2	1.5
		1200	2.0	0.75	2.0	0.75	1.8	1.5	1.5	1.5
GRD25L	25	1800	3.2	0.75	3.2	1.5	2.8	1.5	2.6	2.2
		1200	2.7	0.75	2.7	1.5	2.5	1.5	2.3	2.2
GRD32S	32	1800	4.2	1.5	4.2	1.5	4.0	2.2	3.8	3.7
		1200	3.5	0.75	3.5	1.5	3.3	1.5	3.1	2.2
GRD32L	32	1800	5.5	1.5	5.5	1.5	5.3	2.2	5.0	3.7
		1200	4.0	0.75	4.0	1.5	3.8	2.2	3.6	2.2
GRD40S	40	1800	6.2	1.5	6.2	1.5	6.0	2.2	5.8	3.7
		1200	5.0	1.5	5.0	1.5	4.8	2.2	4.7	3.7
GRD40L	40	1800	7.8	1.5	7.8	2.2	7.8	3.7	7.3	3.7
		1200	6.0	1.5	6.0	1.5	5.7	2.2	5.5	3.7
GRD40K	1200	7.2	1.5	7.2	2.2	7.0	3.7	6.8	3.7	
GRD50S	50	1200	8.0	1.5	8.0	2.2	7.8	3.7	7.6	5.5
GRD50L		1200	10.5	2.2	10.5	3.7	10.2	3.7	9.9	5.5
GRD65A	65	1200	14.5	3.7	14.5	3.7	14.0	5.5	13.8	5.5
		1200	17.0	3.7	17.0	3.7	16.5	5.5	16.2	7.5
GRD65B	65	1200	19.5	3.7	19.0	5.5	18.5	5.5	18.0	7.5
GRD65C		1200	23.0	5.5	23.0	5.5	22.0	7.5	20.0	11.0
GRD65D	65	1200	24.0	5.5	24.0	5.5	23.0	7.5	22.0	11.0
GRD80S		1200	28.0	5.5	28.0	7.5	27.0	7.5	26.0	11.0
GRD80L	80	1200	30.0	7.5	30.0	7.5	28.0	11.0	27.0	11.0
GRD80K		1200	35.0	7.5	34.0	11.0	33.0	11.0	32.0	15.0
GRD100A	100	1200	39.0	7.5	38.0	11.0	37.0	15.0	36.0	15.0
GRD100S		1200	54.0	11.0	54.0	11.0	53.0	15.0	52.5	18.5
GRD100L	100	1200	54.0	11.0	54.0	11.0	53.0	15.0	52.5	18.5

動粘度 150~220cStの場合の吐出量を示す。