

三相交流電動機TIT形

標準仕様

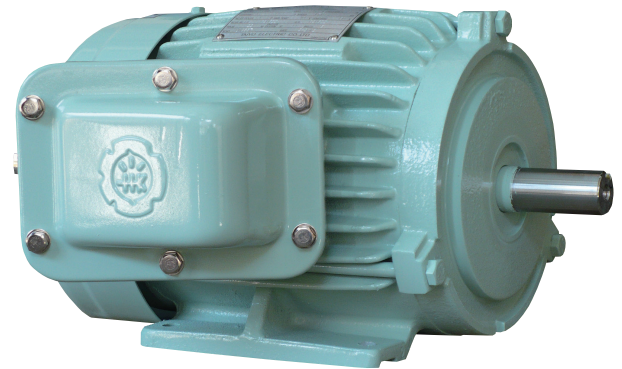
形式：全閉外扇形・横かご形・脚付

電圧：AC440V, AC220V

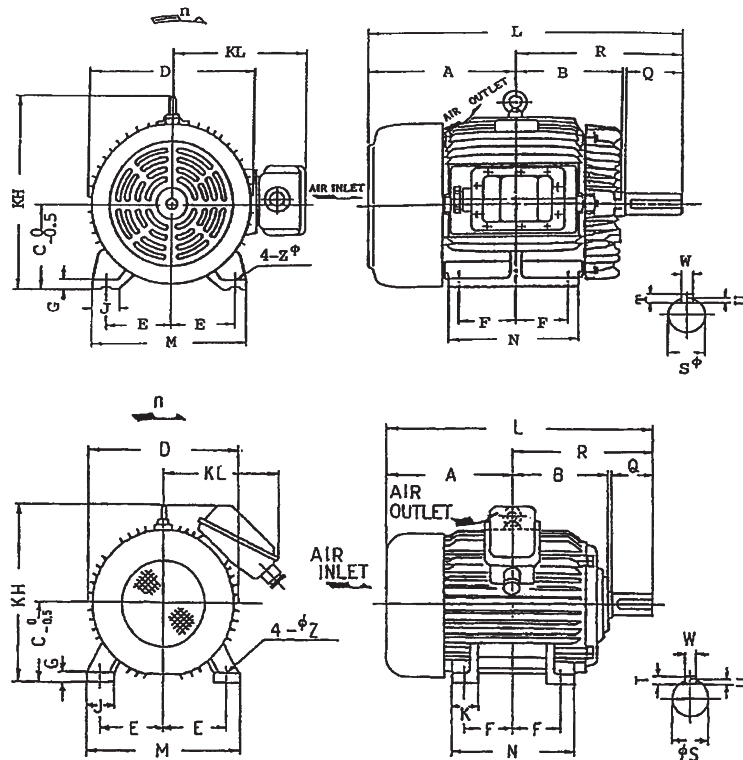
周波数：60Hz

定格：連続

寸法の適用：IEC72, JEM1410



外形寸法図



枠番適合表

枠番	絶縁	出力(kW)			
		2poles	4poles	6poles	8poles
71	B種	0.4	0.4	-	-
80		0.75	0.75	0.4	-
90L		1.5,2.2	1.5	0.75	-
100L		-	2.2	1.5	-
112M		3.7	3.7	2.2	-
132S		5.5,7.5	5.5	3.7	1.5,2.2
132M		-	7.5	5.5	3.7
160M		11,15	11	7.5	5.5
160L		18.5	15	11	7.5
180M		22	18.5,22	15	11
180L	F種	30	30	18.5,22	15
200L		37,45	37,45	30,37	18.5,22
225S		55	55	45	30
250S		75	75	55	37
250M		90	90	75	45
280S		110	110	90	55
280M		132	132	110	75
315S		160	160	132	90
315M		200	200	160	110

枠番	寸法(mm)																		概略質量(kg)					
	A	B	C	D	E	F	G	J	L	M	N	Q	R	S	T	U	W	Z	KL	KH	2P	4P	6P	8P
TIT-71	131	88	71	162	56	45	8	35	251	140	115	30	120	14j6	5	3	5	7	170	155	12	12	-	-
TIT-80	143	96	80	177	62.5	50	9	35	283	155	130	40	140	19j6	6	3.5	6	10	181	170	15	15	15	-
TIT-90L	164	115	90	200	70	62.5	10	35	332.5	180	150	50	168.5	24j6	7	4	8	10	192	190	25	22	22	-
TIT-100L	182	130	100	219	80	70	12	45	375	195	175	60	193	28j6	7	4	8	12	202	243	-	31	32	-
TIT-112M	192	136	112	238	95	70	14	45	392	224	175	60	200	28j6	7	4	8	12	211	265	43	43	40	-
TIT-132S	211	154	132	274	108	70	16	45	450	250	175	80	239	38k6	8	5	10	12	244	310	70	65	64	-
TIT-132M	230	173	//	//	//	89	//	//	488	//	212	//	258	//	//	//	//	//	//	//	-	77	80	-
TIT-160M	281	208	160	334	127	105	18	50	604	300	250	110	323	42k6	8	5	12	15	300	377	123	117	115	-
TIT-160L	303	230	//	//	//	127	//	//	648	//	300	//	345	//	//	//	//	//	//	//	141	137	145	-
TIT-180M	320.5	236	180	382	139.5	120.5	20	75	672	355	297	110	351.5	48k6	9	5.5	14	15	355	421	188	179	176	-
TIT-180L	339.5	250.5	//	//	//	139.5	//	//	710	//	335	//	370.5	55m6	10	6	16	14.5	//	//	216	217	220	-
TIT-200L	372.5	275.5	200	420	159	152.5	25	80	768	400	365	110	395.5	55m6	10	6	16	18.5	375	470	285	-	-	-
//	//	//	//	//	//	//	//	//	798	//	//	140	425.5	60m6	11	7	18	//	//	//	-	315	320	-
TIT-225S	384	282	225	458	178	143	30	90	786	450	350	110	402	55m6	10	6	16	18.5	445	525	365	-	-	-
//	379	287	//	//	//	//	//	//	811	//	//	140	432	65m6	11	7	18	//	445	525	-	375	380	-

寸法は、変更される場合がありますので参考とする。

三相交流電動機TIF形

標準仕様

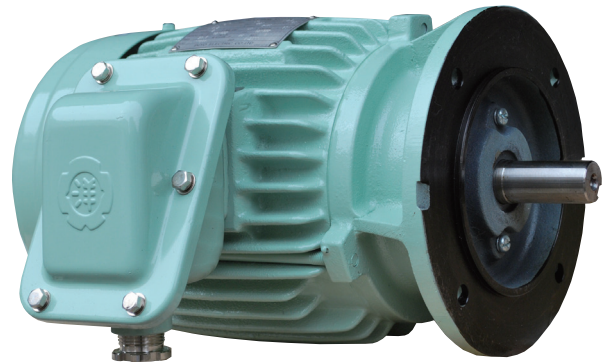
形式：全閉外扇形・横かご形・フランジ

電圧：AC440V, AC220V

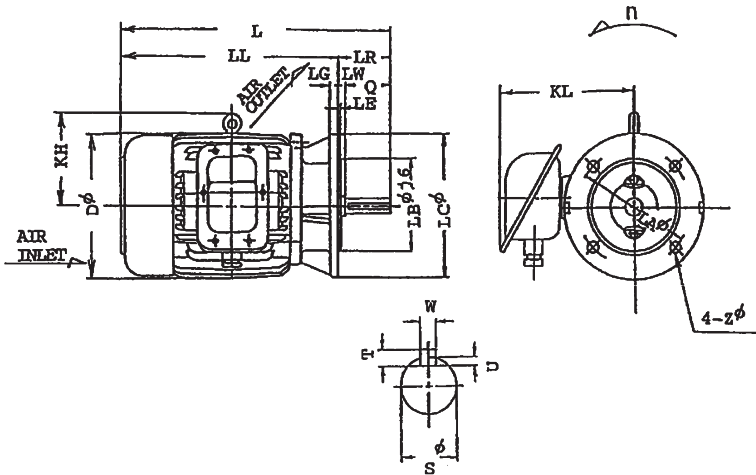
周波数：60Hz

定格：連続

寸法の適用：IEC72, JEM1410



外形寸法図



枠番適合表

枠番	絶縁	出力(kW)			
		2poles	4poles	6poles	8poles
71	B種	0.4	0.4	-	-
80		0.75	0.75	0.4	-
90L		1.5,2.2	1.5	0.75	-
100L		-	2.2	1.5	-
112M		3.7	3.7	2.2	-
132S		5.5,7.5	5.5	3.7	1.5,2.2
132M		-	7.5	5.5	3.7
160M		11,15	11	7.5	5.5
160L		18.5	15	11	7.5
180M		22	18.5,22	15	11
180L	F種	30	30	-	-

フランジNo	枠番	寸法(mm)																	概略質量(kg)				
		D	L	LA	LB	LC	LE	LG	LL	Q	LR	LW	Z	S	T	U	W	KH	KL	2P	4P	6P	8P
FF 130	TIF-71	162	278	130	110	160	3.5	12	248	30	30	0	4-10	14j6	5	3	5	-	165	13	13	-	-
FF 165	TIF-80	177	310	165	130	200	3.5	12	270	40	40	0	4-12	19j6	6	3.5	6	-	175	16.5	16	16	-
FF 165	TIF-90L	200	372	165	130	200	3.5	12	322	50	50	0	4-12	24j6	7	4	8	-	190	28.5	24	24	-
FF 215	TIF-100L	220	382	215	180	250	4	16	322	60	60	0	4-15	28j6	7	4	8	150	200	-	34	35	-
FF 215	TIF-112M	240	431	215	180	250	4	16	371	60	60	0	4-15	28j6	7	4	8	160	210	45.5	44	42.5	-
FF 265	TIF-132S	274	450	265	230	300	4	20	370	80	80	0	4-15	38k6	8	5	10	180	244	68.5	63	64	-
	TIF-132M	//	490	//	//	//	//	//	410	//	//	//	//	//	//	//	//	//	//	-	75.5	80.5	-
FF 300	TIF-160M	335	610	300	250	350	5	20	500	110	110	0	4-19	42k6	8	5	12	220	320	140	119	138	-
	TIF-160L	//	650	//	//	//	//	//	540	//	//	//	//	//	//	//	//	//	//	147	150	167	-
FF 350	TIF-180M	382	670	350	300	400	5	20	560	110	110	0	4-19	48k6	9	5.5	14	260	350	200	191	189	-
	TIF-180L	//	710	//	//	//	//	//	600	//	//	//	4-18.5	55m6	10	6	16	//	//	237	225	235	-

寸法は、変更される場合がありますので参考とする。

三相交流電動機TIV形

標準仕様

形式：全閉外扇形・かご形・立形フランジ

電圧：AC440V, AC220V

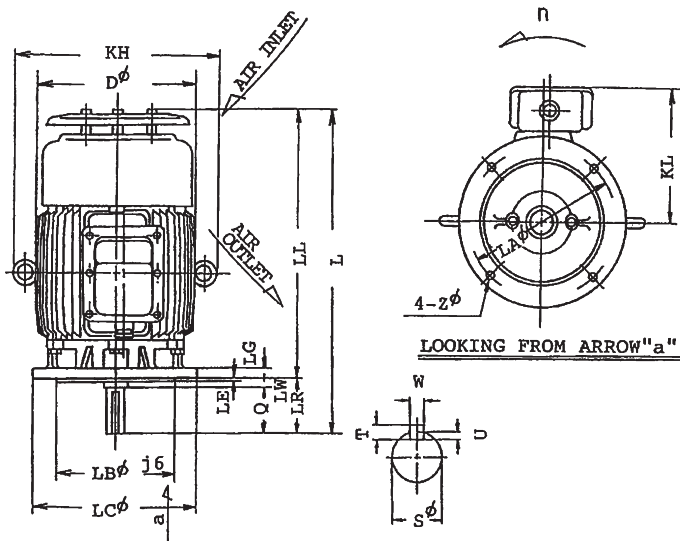
周波数：60Hz

定格：連続

寸法の適用：IEC72, JEM1410



外形寸法図



枠番適合表

枠番	絶縁	出力(kW)			
		2poles	4poles	6poles	8poles
71	B種	0.4	0.4	-	-
80		0.75	0.75	0.4	-
90L		1.5,2.2	1.5	0.75	-
100L		-	2.2	1.5	-
112M		3.7	3.7	2.2	-
132S		5.5,7.5	5.5	3.7	1.5,2.2
132M		-	7.5	5.5	3.7
160M		11,15	11	7.5	5.5
160L		18.5	15	11	7.5
180M		22	18.5,22	15	11
180L	F種	30	30	18.5,22	15
200L		37,45	37,45	30,37	18.5,22
225S		55	55	45	30
250S		75	75	55	37
250M		90	90	75	45
280S		110	110	90	55
280M		132	132	110	75
315S		160	160	132	90
315M		200	200	160	110

フランジNo	枠番	寸法(mm)														概略質量(kg)							
		D	L	LA	LB	LC	LE	LG	LL	Q	LR	LW	Z	S	T	U	W	KH	KL	2P	4P	6P	8P
FF 130	TIV-71	162	303	130	110	160	3.5	12	273	30	30	0	4-10	14j6	5	3	5	-	165	13.5	13.5	-	-
FF 165	TIV-80	177	335	165	130	200	3.5	12	295	40	40	0	4-12	19j6	6	3.5	6	-	175	17	16.5	16.5	-
FF 165	TIV-90L	200	402	165	130	200	3.5	12	352	50	50	0	4-12	24j6	7	4	8	-	190	29	24.5	24.5	-
FF 215	TIV-100L	220	405	215	180	250	4	16	345	60	60	0	4-15	28j6	7	4	8	280	200	-	34.5	35	-
FF 215	TIV-112M	240	461	215	180	250	4	16	401	60	60	0	4-15	28j6	7	4	8	300	210	46	44.5	43	-
FF 265	TIV-132S	274	522	265	230	300	4	20	442	80	80	0	4-15	38k6	8	5	10	360	244	71.5	64.5	83.5	-
	TIV-132M	//	540	//	//	//	//	//	460	//	//	//	//	//	//	//	//	//	//	-	78.5	//	-
FF 300	TIV-160M	335	665	300	250	350	5	20	555	110	110	0	4-19	42k6	8	5	12	436	320	142	124	140	-
	TIV-160L	//	710	//	//	//	//	//	600	//	//	//	//	//	//	//	//	//	//	149	155	169	-
FF 350	TIV-180M	382	730	350	300	400	5	20	620	110	110	0	4-19	48k6	9	5.5	14	484	340	205	192	190	-
	TIV-180L	//	793	//	//	//	//	//	683	//	//	//	4-18.5	55m6	10	6	16	520	350	237	227	237	-
FF 400	TIV-200L	420	826	400	350	450	5	20	716	110	110	0	8-18.5	55m6	10	6	16	540	375	300	-	-	-
	//	//	856	//	//	//	//	//	//	140	140	//	//	60m6	11	7	18	//	//	-	330	330	-
FF 500	TIV-225S	474	870	500	450	550	5	22	760	110	110	0	8-19	55m6	10	6	16	620	425	390	-	-	-
	//	458	860	//	//	//	//	//	720	140	140	//	8-18.5	65m6	11	7	18	600	445	-	395	400	-

寸法は、変更される場合がありますので参考とする。