

## ブラシレス交流発電機 TEW形



## 標準仕様

保護形式	防滴保護形
回転子構造	円筒界磁形
軸受	玉軸受、エンドブラケット形
潤滑油	リチウム系(アルバニアNo2)
周波数	60Hz
相数線式	3相4線式
力率	1.0(0.8)
定格	連続
絶縁	B種及びF種
励磁方式	ブラシレス励磁方式
端子	圧着端子(JIS C 2805)
回転方向	反直結側から見て、時計方向
周囲温度	40℃
規格	JG
塗装色	マンセル記号2.5G7/2
種類	ベルト駆動用(TEW)、フレキシブル直結用(TEWA) エアクラッチ直結用(TEWC)、ターバーシャフトのもの(TEWT)

## 特長

抜群の性能は断然トップです。  
ぜひたくですが正と副の二つの励磁機を装置した画期的で素晴らしい高性能の発電機です。

整備が簡単、寿命が長くて経済的です。  
電氣的に摺動摩耗するブラシやスリップリングが無く点検・手入れも殆ど不要です。故障皆無、安心して使用できます。

高性能の自動電圧調整器(AVR)付です。  
回転変動、負荷変動があっても信頼度の高い自動電圧調整器によって電圧はいつも一定に保たれます。

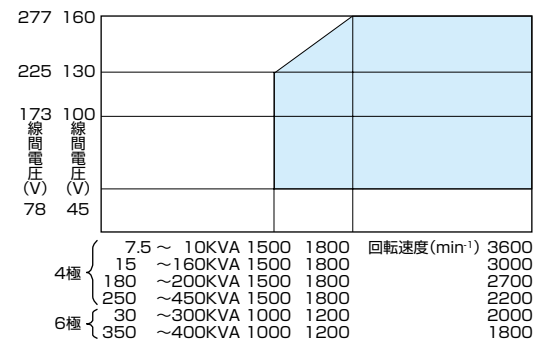
光度の調整が広範囲にできます。  
集魚灯の光度の調整は、自動電圧調整器のツマミ一つの操作で簡単にしかも広範囲に行う事ができます。

## 構成

TEW形発電機の構成は次の4点からなっております。

- ①交流発電機本体
- ②自動電圧調整器(AVR)
- ③キャブタイヤコード10mコンセント付
- ④スライドレール

## 電圧調整範囲

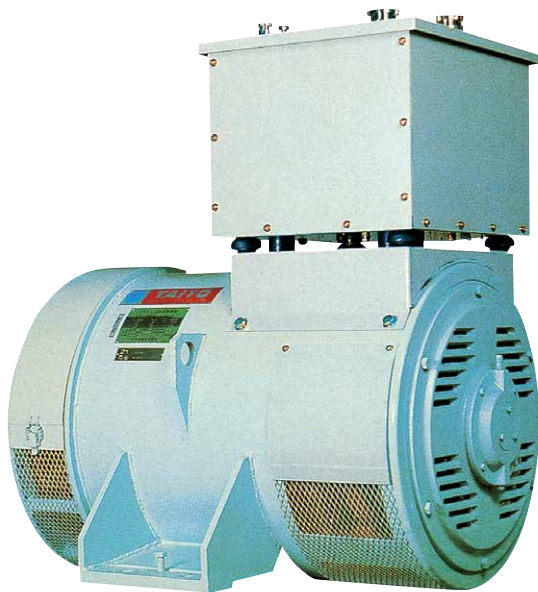


極数	4														6																									
出力(kVA)	7.5	10	15	20	30	40	50	60	80	100	130	160	180	200	250	300	350	400	450	30	40	50	60	80	100	130	160	180	200	250	300	350	400							
定格	電流(A)	19.2	25.7	38.5	51.3	77	103	128	154	205	257	334	411	462	513	642	770	898	1026	1155	77	103	128	154	205	257	334	411	462	513	642	770	898	1026						
	線間電圧(V)	225														225																								
	相電圧(V)	130														130																								
	回転速度(min <sup>-1</sup> )	1800														1200																								
使用回転速度範囲(min <sup>-1</sup> )	1500~3600				1500~3000						1500~2700				1500~2200				1000~2000								1000~1800													
電圧調整範囲(V)	線間電圧 78~277 相電圧 45~160																																							
連続許容最大電流(A)	22	29	44	58	88	115	143	173	229	287	373	458	516	573	715	858	1001	1144	1287	88	115	143	173	229	287	373	458	516	573	715	858	1001	1144							
無負荷許容最高回転速度(min <sup>-1</sup> )	4000				3600				3200				3000				2700				2200				3000				2400				2000				1800			

交流発電機



ブラシレス交流発電機 TWY形



適合表

kVA	枠番 60Hz		枠番 50Hz	
	1800min <sup>-1</sup> (4P)	1200min <sup>-1</sup> (6P)	1500min <sup>-1</sup> (4P)	1000min <sup>-1</sup> (6P)
15	20B	—	20B	—
20	20B	—	20C	—
25	20C	—	//	—
30	//	—	20E	—
40	20E	—	22D	25BL
50	22D	—	22F	28BS
55	22F	25BL	25C	//
60	//	28BS	//	//
80	25C	//	//	28D
100	//	28D	28DS	28GS
125	28DS	28GS	//	31BS
130	//	//	//	//
150	//	31BS	28G	31B-6
160	28G	//	31A	//
200	//	31B-6	//	31C-6
250	31A	31C-6	31B-4	35BS
300	31B-4	35BS	—	35C
350	31C-4	35BM	—	38BS
400	31D	35C	—	38CS
450	—	40S	—	41A
500	—	40M	—	//
600	—	40L	—	—

標準仕様

構造 片ベアリング軸受、エンドブラケット形、リジッド直結

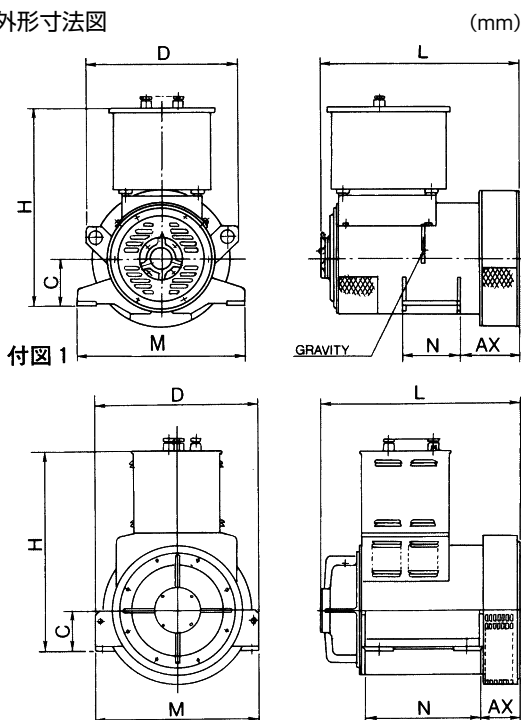
保護形式 防滴保護形 IP22

電圧、周波数 450Vもしくは225V 60Hz

410Vもしくは225V 50Hz

絶縁 F種

外形寸法図



付図 2

枠番	C	H	D	L	M	N	AX	質量(kg)	付図
20B	150	650	480	565	550	190	185	195	1
20C 25kVA 60Hz	//	//	//	595	//	//	190	215	1
20kVA 50Hz	//	//	//	575	640	//	180	225	1
20E	180	680	//	635	590	//	195	260	1
22D	//	710	//	615	//	//	//	295	1
22F	//	//	//	655	620	250	145	330	1
25C	//	790	570	720	//	235	265	435	1
25BL	240	850	//	700	780	230	180	425	1
28BS	//	885	620	790	//	390	218	520	1
28DS	//	//	650	825	//	391	253	580	1
28D	//	//	620	790	//	390	218	//	1
28G	//	//	650	910	//	391	338	700	1
28GS	//	//	620	880	//	445	255	675	1
31BS	//	1027	740	902	//	365	322	805	1
31B-6	265	1052	//	993	850	420	358	970	1
31A	240	1030	—	935	780	360	355	825	2
31B-4	265	1055	—	985	850	//	405	950	2
31C-4	//	//	—	1095	//	470	//	1110	2
31C-6	300	1087	740	1060	890	457	388	1060	1
35BS	245	1145	1000	1125	1000	703	206	1285	2
35BM	//	//	//	//	//	//	//	1360	2
35C	//	//	//	1145	//	//	//	1435	2
40S	//	1215	//	1155	//	660	245	1530	2
40M	//	//	//	1215	//	//	//	1655	2
40L	//	//	1080	1320	1080	735	340	1900	2

交流発電機



ブラシレス交流発電機 FE形/FEK形

適合表

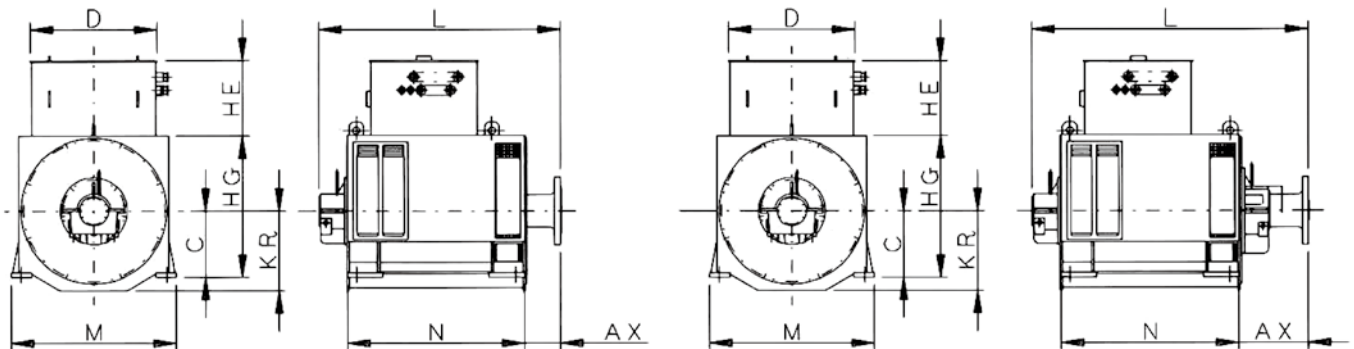


標準仕様  
 構造 フランジシャフト、リジット直結(IM1105又はIM1305)  
 保護形式 IP22,23(オプション)  
 自己通風 IC01  
 軸受 両軸受 又は 片軸受 スリーブ軸受エンドブラケット形  
 モデル 自己オイルリング給油式 → FE形  
 強制給油式 → FEK形  
 電圧 450V/60Hz、380V/50Hz  
 絶縁 F種

kVA	枠番 60Hz			枠番 50Hz		
	1200min <sup>-1</sup> (6P)	900min <sup>-1</sup> (8P)	720min <sup>-1</sup> (10P)	1000min <sup>-1</sup> (6P)	750min <sup>-1</sup> (8P)	600min <sup>-1</sup> (10P)
225				540SS		
250				540S		
275				//		
300	540SS			//	541A	541B
325	540S			//	//	//
350	//			//	//	541C
375	//	541A	541B	540M	541B	//
400	//	//	//	//	//	//
425	//	//	//	540L	541C	547A
450	//	//	541C	//	//	//
475	540M	541B	//	//	//	//
500	//	//	//		547A	//
525	540L	541C	//		//	547B
550	//	//	547A		//	//
575	//	//	//		//	//
600	//	//	//		//	//
625		547A	//		547B	547C
650		//	//		//	//
700		//	547B		//	//
750		//	//		547C	553A
800		547B	547C		//	//
850		//	//		//	553B
900		//	//		//	//
950		547C	553A		553A	//
1000		//	//		//	//
1125		//	553B		553B	553C
1250		553A	//			
1375		//	553C			
1500		553B	//			

TYPE - I (One endshield bearing type)

TYPE - II (Two endshield bearings type)



枠番	C	HE	HG	D	M	N	KR	片軸の場合			両軸の場合		
								L	AX	質量(kg)	L	AX	質量(kg)
540SS-6	355	510	780	720	880	955	425	1315	145	1535	1525	355	1585
540S-6	//	//	//	//	//	1025	//	1385	//	1700	1595	//	1750
540M-6	//	//	//	//	//	1075	//	1435	//	1840	1645	//	1900
540L-6	//	//	//	//	//	1130	//	1490	150	1970	1725	385	2020
541A-8	450	525	890	860	1020	1130	475	1580	250	2220	1785	455	2360
541B-8	//	//	//	//	//	1180	//	1630	//	2350	1835	//	2490
541C-8	//	//	//	//	//	1240	//	1690	//	2530	1895	//	2670
547A-8	//	//	965	//	1120	1190	540	1720	330	2920	1850	460	3100
547B-8	//	//	//	//	//	1270	//	//	250	3200	1930	//	3380
547C-8	//	//	//	//	//	1390	//	1840	//	3640	2050	//	3820
553A-8	500	//	1100	965	1300	1375	620	1865	285	4680	2115	535	4850
553B-8	//	//	//	//	//	1475	//	1965	//	5030	2215	//	5220
541B-10	450	//	890	860	1020	1180	475	1680	300	2430	1835	455	2610
541C-10	//	//	//	//	//	1240	//	1785	345	2590	1895	//	2640
547A-10	//	//	965	//	1120	1190	540	1700	310	2950	1865	475	3130
547B-10	//	//	//	//	//	1270	//	1715	245	3200	1980	510	3380
547C-10	//	//	//	//	//	1390	//	1840	250	3570	2100	//	3750
553A-10	500	//	1100	965	1300	1375	620	1865	285	4490	2105	525	4780
553B-10	//	//	//	//	//	1475	//	1965	//	5120	2205	//	5310
553C-10	//	//	//	//	//	1525	//	2015	//	5380	2395	665	5580

交流発電機



ブラシレス交流発電機 FB形



標準仕様

構造 円筒形、フレキシブル直結

保護形式 IP22

自己通風 IC01

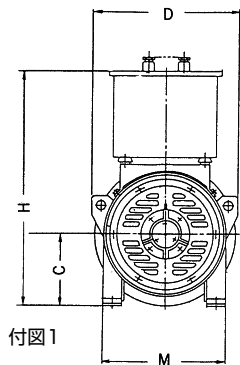
軸受 両ベアリング軸受

電圧 445V、225V 60Hz、50Hz

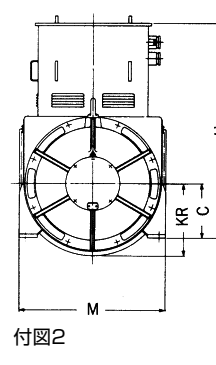
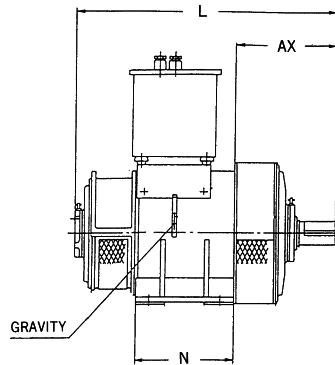
絶縁 F種

kVA	枠番 60Hz		枠番 50Hz	
	1800min <sup>-1</sup> (4P)	1200min <sup>-1</sup> (6P)	1500min <sup>-1</sup> (4P)	1000min <sup>-1</sup> (6P)
15	20B		20B	
20	//		20C	
25	20C		20D	
30	20D			
35				
45	22D		22F	25BL
50	22F		//	25CS
55	//	25BL	25B	//
60	//	25CS	25C	28BS
65	25B	//	//	//
70	//	28BS	//	28D
80	25C	//	//	//
100	//	28D	28DS	28GS
120	28DS	28GS	//	31BS
125	//	31BS	//	//
130	//	//	28F	//
140	//	//	//	31B-6
150	//	//	28G	//
160	28F	//	31A	//
175	//	31B-6	31B-4	31C-6
190	28G	//	//	//
200	31A	//	//	//
250	31B-4	31C-6	31C-4	35BS
300	31C-4	35BS	31D	35BM
350	31D	35BM	38BL	540S
400	//	540S	//	540M
450	38BL	540S	38CL	540L
500	//	540M	//	41A
550	38CL	540L		41B
600	//	540L		//

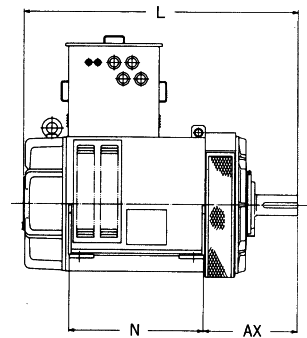
外形寸法図



付図1



付図2



寸法表

枠番	付図	C	H	D	L	M	N	KR	AX	質量(kg)
20B	1	236	736	470	659	360	255	-	240	205
20C	1	//	//	//	690	//	285	-	//	225
20D	1	//	//	//	715	//	310	-	//	235
22D	1	250	780	//	799	400	335	-	279	305
22F	1	//	//	//	839	//	375	-	//	310
25B	1	//	860	570	873	470	370	-	308	395
25BL	1	//	//	580	915	//	380	-	335	410
25CS	1	//	//	//	975	//	440	-	//	450
25C	1	//	//	570	933	//	430	-	308	//
28BS	1	315	960	620	951	550	433	-	339	530
28DS	1	//	//	650	1002	//	480	-	342	615
28D	1	//	//	620	1021	//	503	-	339	610
28F	1	//	//	650	1087	//	565	-	342	710
28GS	1	//	//	620	1111	//	593	-	339	710
28G	1	//	//	650	1087	//	565	-	342	710
31A	1	320	1110	-	1121	640	470	-	425	855
31BS	1	375	1165	740	1142	620	526	-	407	860
31B-4	1	320	1110	-	1201	640	550	-	425	985
31C-4	1	//	//	-	1321	640	670	-	//	1090
31D	1	//	//	-	1391	640	740	-	//	1145
35BS	2	300	1200	-	1330	900	588	412.5	500	1335
35BM	2	//	//	-	1375	//	633	//	//	1425
540S	2	355	1290	-	1440	880	1025	425	-	1730
540M	2	//	//	-	1400	//	1075	//	-	1870
540L	2	//	//	-	1610	//	1130	//	-	2070

交流発電機

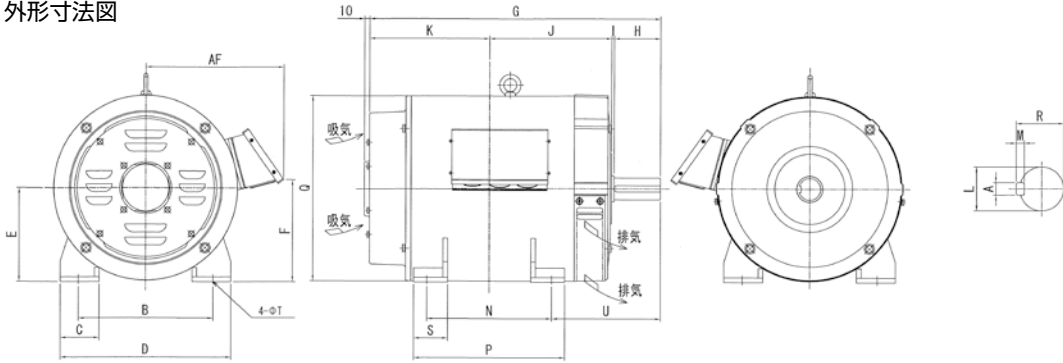


交流発電機TSK形



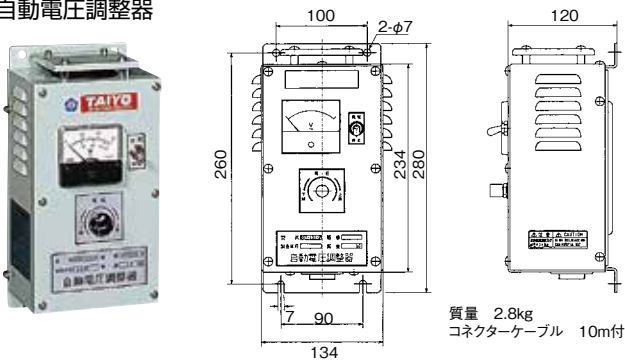
発電機形式	TSK 307TK	TSK 310TK	TSK 315TK	
定格	出力	9kVA	12kVA	18kVA
	電圧	220/127V		
	電流	23.6A	31.5A	47.2A
	回転速度	1800min <sup>-1</sup>		
周波数	60Hz			
負荷使用回転速度範囲	1500~3600min <sup>-1</sup>			
無負荷使用回転速度範囲	1300~4000min <sup>-1</sup>			
電圧調整範囲	85~270V			
配電方式	3相4線式			
定格	連続			
力率	0.8			
励磁方式	ブラシレス			
極数	4P			
保護形式	防滴保護形 IP22			
絶縁仕様	F種			
回転方向	プーリー側より見て右回転			
周囲温度	40℃			
塗装色	N3.0			
コードNo	A01010158	A01010159	A01010160	

外形寸法図

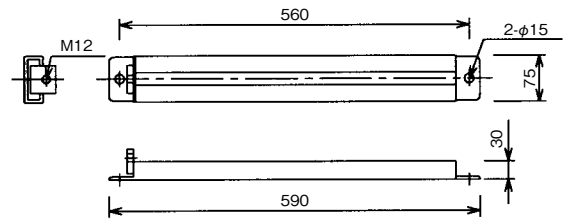


発電機形式	A	B	C	D	E	AF	F	G	H	I	J	K	L	M	N	P	Q	R	S	T	U	質量 (kg)	軸受番号(3機種共通)	
																							軸受側	反負荷側
TSK307TK	12	260	75	330	180	265	195	535	90	5	231	209	42	8	210	254	356	45.5	65	15	221	125		
TSK310TK	12	260	75	330	180	265	195	560	90	5	235	230	42	8	240	290	356	45.5	65	15	210	138	63102RUCM	63082RUCM
TSK315TK	12	260	75	330	180	265	195	640	110	5	265	260	48	8	284	334	356	51.5	65	15	238	172		

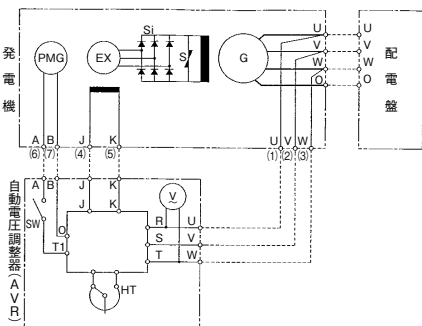
自動電圧調整器



スライドレール外形寸法図

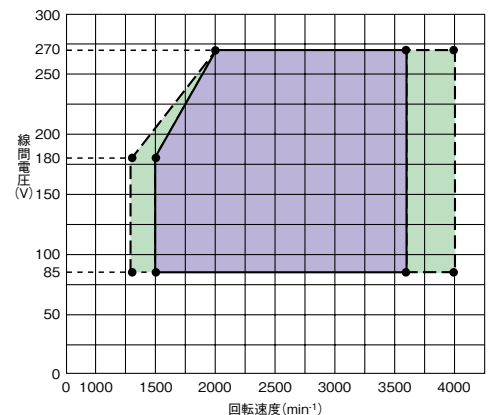


総合結線図



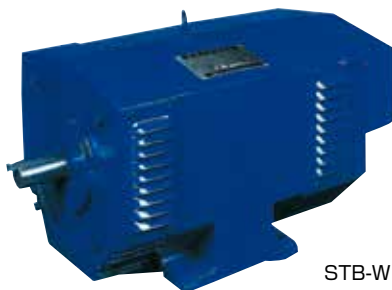
記号	名称
G	交流発電機
Ex	交流励磁機
PMG	副励磁機
Si	シリコン
S	シリスタ
SW	発電・停止スイッチ
HT	電圧調整ツマミ
V	交流電圧計

電圧調整範囲



# 交流発電機 STB-W

- ブラシレスで保守点検が簡単です。
- 自動電圧調整器により、精度の高い電圧調整が可能
- 電圧範囲が広く様々な用途に使用可能
- 使用回転数範囲が広い
- 負荷を入れたまま、起動しても差し支えがありません。
- 本体とAVRはプラグイン方式で誤配線がありません。

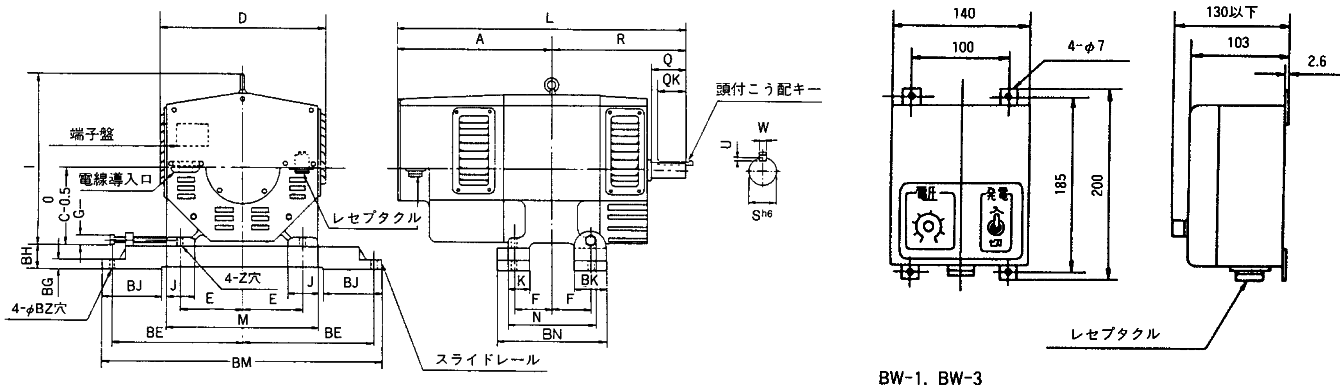


STB-W



自動電圧調整器 (AVR)

種類	三相		単相	
	STB-W3 3kVA	STB-W5 5kVA	STB-W3 3kVA	STB-W5 5kVA
出力	3kVA	5kVA	3kVA	5kVA
相数	三相(三相四線式)		単相	
極数	4			
電圧調整範囲	220V 定格回転速度の時75~230V		110V 定格回転速度の時45~130V	
回転速度	1800 min <sup>-1</sup> 電氣的性能保証範囲 1500~3600 min <sup>-1</sup> 機械的強度保証範囲 最大4000 min <sup>-1</sup>			
時間定格	連続			
定格周波数	60Hz			
定格電流	7.9A	13.1A	27.3A	45.5A
力率	0.8			
基準周囲温度	40℃			
絶縁階級	B種 (パイロッドジェネレータはE種)		B種 (パイロッドジェネレータはE種)	
保護形式	IP22 防滴保護形			
規格	JG			
過負荷耐力	定格出力125%において15分間 定格出力の150%において1分間		定格出力125%において15分間 定格出力の150%において1分間	
過速度耐力	最高使用回転速度の125%(4500 min <sup>-1</sup> )において1分間			
電圧変動率	1800 min <sup>-1</sup> 220Vにおいて±4%以内		1800 min <sup>-1</sup> 110Vにおいて±4%以内	
励磁方式	ブラシレス自動式			
適合自動電圧調整器	BW-3		BW-1	
標準質量	マンセル記号2.5PB2.5/7 72kg 95kg		マンセル記号2.5PB2.5/7 72kg 95kg	
付属品	自動電圧調整器(AVR)・1 スライドレール……1組 制御用外装ケーブル……10m		自動電圧調整器(AVR)・1 スライドレール……1組 制御用外装ケーブル……10m	
備考	過負荷耐力、過速度耐力及び電圧変動率は、三相バランス負荷時を示す。			
コード No	7031	7032	7021	7022



BW-1, BW-3

種類	出力 kVA	発電機寸法 (mm)															
		A	C	D	E	F	G	I	J	K	L	M	N	R	Z	Q	QK
三相	3	260	135	285	108	70	16	300	50	50	500	265	180	240	12.5	60	50
	5	295	135	285	108	89	17	310	50	50	590	265	220	295	12.5	80	65
単相	3	260	135	285	108	70	16	300	50	50	500	265	180	240	12.5	60	50
	5	260	135	285	108	89	17	310	50	50	590	265	220	295	12.5	80	65

種類	出力 kVA	発電機寸法 (mm)			付属キー 呼び寸法×長さ	スライドレール寸法 (mm)								軸受番号		質量 (kg)	
		S	U	W		BE	BG	BH	BJ	BK	BM	BN	BZ	摺動距離	負荷側		反負荷側
三相	3	28	4	7	7×7.2×64	225	16	40	100	59	484	199	13	104	6306ZZ	6305ZZ	72
	5	35	4.5	10	10×8.2×83	225	16	40	100	59	484	237	13	104	6308ZZ	6306ZZ	95
単相	3	28	4	7	7×7.2×64	225	16	40	100	59	484	199	13	104	6306ZZ	6305ZZ	72
	5	35	4.5	10	10×8.2×83	225	16	40	100	59	484	237	13	104	6308ZZ	6306ZZ	95