

# 第一種汽笛(全長200m以上の船舶)

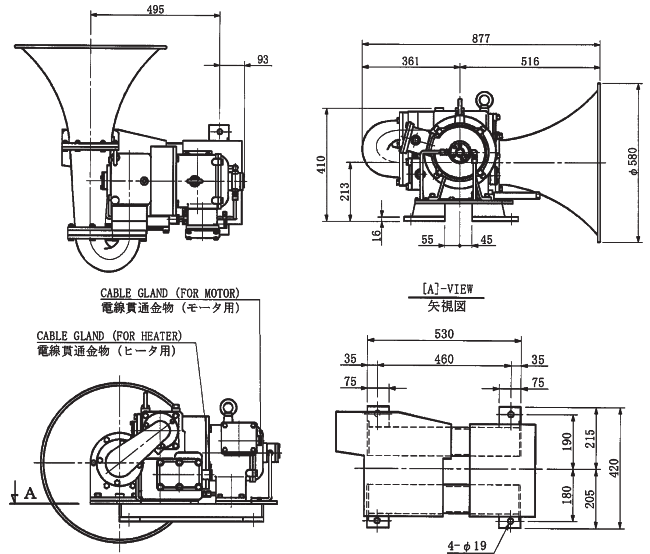


## ピストンホーン MH700

ピストンホーンは、モータ駆動によるピストン往復機構を持った電動式汽笛で、ピストンの往復運動による空気の粗密波がホーンに共鳴して力強い吹鳴を行う事が出来ます。また、吹鳴時のみモータが駆動する為、消費電力も少なく非常に経済的です。空気配管が不要で電気配線のみで良い為、フォアマストに設置するのに最適です。寒冷地仕様として、ヒータ付、防雪網付のタイプも供給可能です。



MH700-H



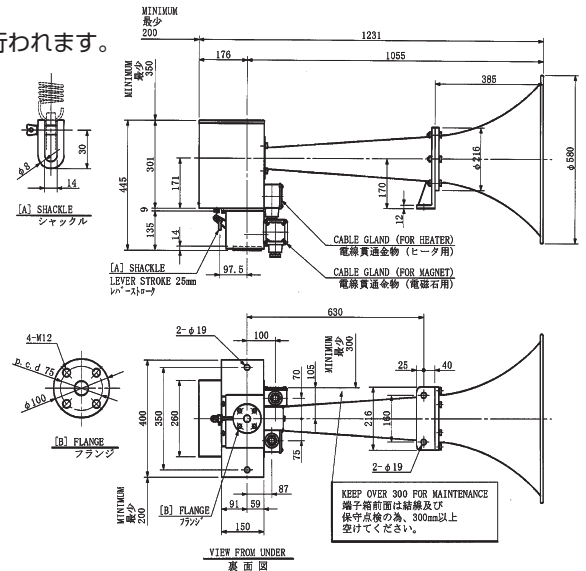
形式	保護等級	型式承認番号	基本周波数 (Hz)	音圧レベル	電源		全長 (mm)	ラッパ径 (mm)	質量 (kg)	コード No.
					モータ	ヒータ				
MH700	IP56	1877	135	143dB/1m以上	AC220V 3φ 27.0A	AC100/220V	877	580	143	A08040007
MH700-H(ヒータ付)		1876			AC440V 3φ 13.5A					

## エアホーン A200シリーズ

圧縮空気を動力源とする振動板形式の汽笛で、吹鳴は電磁弁の操作によって行われます。また、新開発の A200ES-B, A200ESH-B は、新素材の振動板を使用しており、空気消費量が少なく、振動板の寿命が非常に長い製品です。寒冷地仕様としてヒータ付、防雪網付のタイプも供給可能です。



A200ESH-B



形式	保護等級	型式承認番号	基本周波数 (Hz)	音圧レベル	電源		空気消費量 フリーエア (L/s)	全長 (mm)	ラッパ径 (mm)	質量 (kg)	コード No.	
					電磁弁	ヒータ						
A200ES	IP56	1640	128	143dB/1m以上	AC100V 1φ 0.2A AC220V 1φ 0.1A DC24V 0.8A	AC100/220V	50	1215	580	44	A080100015	
A200ESH(ヒータ付)		1642						1231				A080100016
A200ES-B		4208						1215				A080100017
A200ESH-B(ヒータ付)		4209						1231				44

## エアフィルタ(オプション)

空気取入口にエアフィルタを接続すると、電磁弁に配管内の異物等が流入しない為、エアホーンのトラブルが非常に少なくなります。メンテナンスも非常に簡単な為、エアホーンとセットで使用することを勧め致します。

