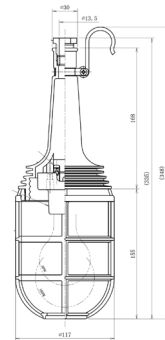


手さげ灯／Lシリーズオプション部品

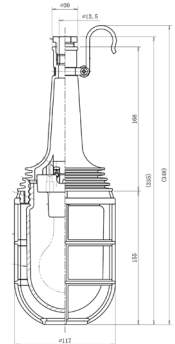
NT-100A 非防水形ハンドランプ

定格電圧	250V
最大適合電球	IL100W
ソケット	E26
グローブ	S90A
ガード	透明樹脂
材質	合成樹脂
保護形式	IP20
質量	0.5kg
コードNo.	6603T



WT-60A 防水形ハンドランプ

定格電圧	250V
最大適合電球	IL60W
ソケット	E26
グローブ	S90A
ガード	透明樹脂
材質	合成樹脂
保護形式	IP56
質量	0.8kg
コードNo.	6602T1



Lシリーズオプション部品

ガード

形式	材質	適用機種	コードNo.
G-A1	黄銅	Lシリーズ1形	A161700107
G-A2	(カムめっき)	上記&ハンドランプ	A161700108
G-L1R	合成樹脂	Lシリーズ2形	B316172
G-L2R	赤色	上記&ハンドランプ	B3D02336R



G-A1



G-L1R



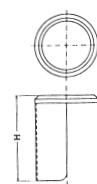
G-A2



G-L2R

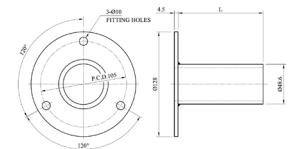
遮光板

形式	H	適用機種	コードNo.
LSP-1	100	Lシリーズ1形	B4D009961
LSP-2	165	Lシリーズ2形	B4D05786A



パイプ付フランジ

形式	L	コードNo.
LPF-4060	60	B4D009971
LPF-40120	120	B4D009972



吊り金具、ブッシング

品名	コードNo.
吊り金具	B47165
ブッシング	B4D04783A



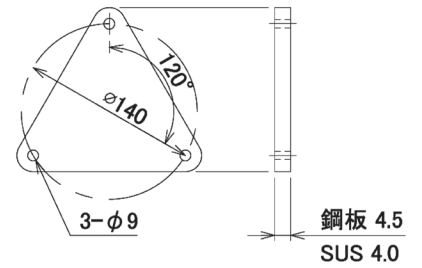
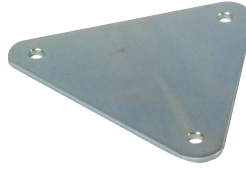
適合ランプ	24V	100V	110V	220V	対応灯具
KG100W E26	-	A47010023	A47010039	A470101465	NT-100A

取付金物

SN140-1 / SNS140-1 作業灯他、取付金物

形式	材質	板厚	φD	コードNo.
SN140-1	鋼板	4.5t	140	A169900100
SNS140-1	SUS	4.0t	140	A169900101

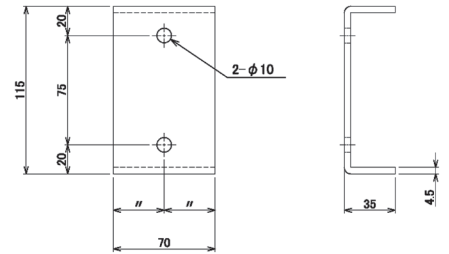
作業灯、信号灯(一部除く)、
防水形ベル、ブザーにも対応。
※取り付け足は付いておりません。



SN-LB1 防水形作業灯用取付金物

形式	材質	板厚	表面処理	コードNo.
SN-LB1	鋼板	4.5t	エナメル	A169900102

防水形作業灯
LB-1、LB-2に対応。



SN-LBF1 防水形壁付灯用取付金物

形式	材質	表面処理	コードNo.
SN-LB1	鋼板	溶融亜鉛めっき	A169900103

防水形壁付灯
LBF-1、LBF-2に対応。

