

NEWサーチロボ

RGシリーズ



LED サーチロボ誕生!



三信船舶電具株式会社
SANSHIN ELECTRIC CORPORATION

NEW サーチラボ

RGシリーズ

- スタイリッシュデザイン
- アルミニウムダイカスト採用による軽量化
- 耐食性材料と特殊防食処理及び高品質塗装による優れた高耐食性
- リモコンタイプは灯体部だけがふ仰する機構を採用、器側操作タイプは支え腕を大型化することで、優れた耐振性を実現
- ビーム角を自由に換えられる電動焦点を採用 ※キセノン・メタハラのリモコンタイプのみ
- 目的、予算に応じた光源、操作方式を選択可能

リモートコントロールタイプ



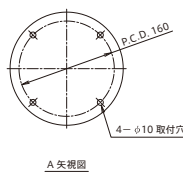
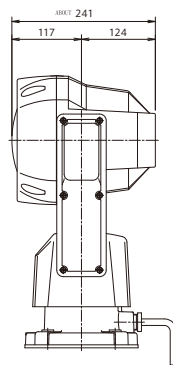
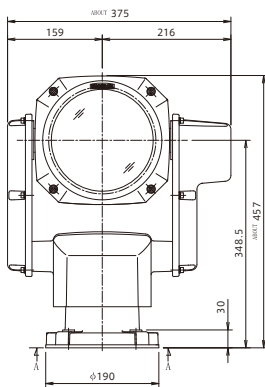
■ RGL40E



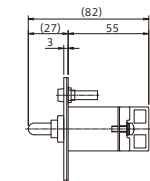
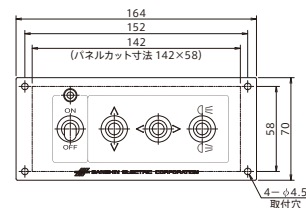
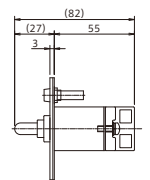
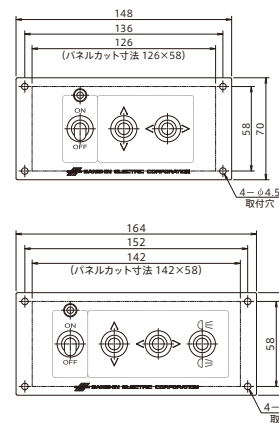
■ CPF195



■ CPF196



A 矢視図



光源	LED	ハロゲンランプ	キセノンランプ	メタルハライドランプ
形式	RGL40E	RGH300E	RGX150EF	RGM150EF
ふ仰角度	下	45°	45°	30°
	上	15°	15°	15°
旋回角度	左右各 170°	左右各 170°	左右各 170°	左右各 170°
ふ仰速度	約 3.8°/秒	約 3.8°/秒	約 3.8°/秒	約 3.8°/秒
旋回速度	約 20°/秒	約 20°/秒	約 20°/秒	約 20°/秒
焦点調節方式	固定	固定	電動リモコン	電動リモコン
保護形式	IP56	IP56	IP56	IP56
標準色	N-9.5(白)	N-9.5(白)	N-9.5(白)	N-9.5(白)
適合安定器形式	----	----	BXE-150D 又は BXE-150A	BME-150D1 又は BME-150A1
適合操作盤形式	CPF195	CPF195	CPF196	CPF196
質量	13.0kg	11.5kg	13.0kg	13.0kg

備考 1. オプションにて、2ヶ所操作用リレー箱製作致します。

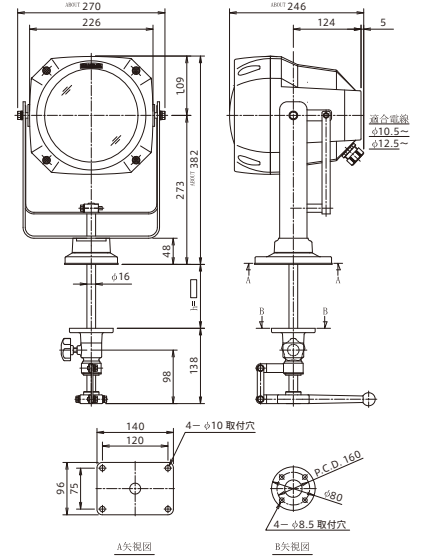
電圧	コードNo.			
DC24V	1170E	1161EH	1163EX	1162EM
AC100V	---	1161EH100	1163EX100	1162EM100
AC220V	---	---	1163EX220	---

室内操作タイプ

光源	LED	ハロゲンランプ	キセノンランプ	メタルハライドランプ
形式	RGL40C	RGH300C	RGX150C	RGM150C
ふ仰角度	下	30°		
	上	30°		
旋回角度	→	左右各 180° (ストッパーなし)		
保護形式	→	IP56		
標準色	→	マンセル記号 N-9.5(白)		
質量	14.1kg	12.6kg	14.1kg	14.1kg
電圧	コードNo.			
DC24V	1170C	1161CH	1163CX	1162CM
AC100V	---	1161CH100	1163CX100	1162CM100
AC220V	---	---	1163CX220	---



■ RGL40C

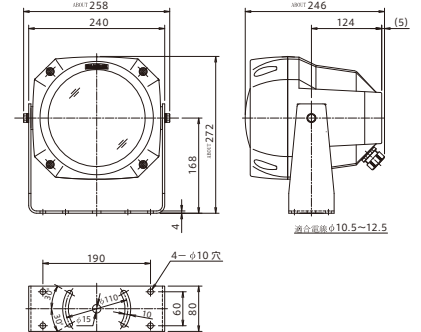


器側操作タイプ

光源	LED	ハロゲンランプ	キセノンランプ	メタルハライドランプ
形式	RGL40D	RGH300D	RGX150D	RGM150D
ふ仰角度	上下各 45°	上下各 45°	上下各 30°	
	→	ストッパーなし		
旋回角度	→	左右各 30°		
保護形式	→	IP56		
標準色	→	マンセル記号 N-9.5(白)		
質量	7.5kg	6kg	7.5kg	7.5kg
電圧	コードNo.			
DC24V	1170D	1161DH	1163DX	1162DM
AC100V	---	1161DH100	1163DX100	1162DM100
AC220V	---	---	1163DX220	---



■ RGL40D

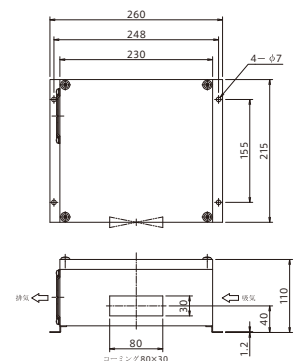


バラスト・スイッチング電源

バラスト				
光源	キセノンランプ		メタルハライドランプ	
形式	BXE-150D	BXE-150A	BME-150D1	BME-150A1
入力電圧	DC24V	AC100/220V	DC24V	AC100V
コードNo.	1029BXE-150D	1029BXE-150A	1030BME-150D1	1030BME-150A1
備考 1. オプションでノイズフィルター付もご用意出来ます。				
スイッチング電源				
形式	S8VS-01524			
コードNo.	CO200526			
備考 2. 交流タイプはスイッチング電源が必要になります。				



■ BXE-150D

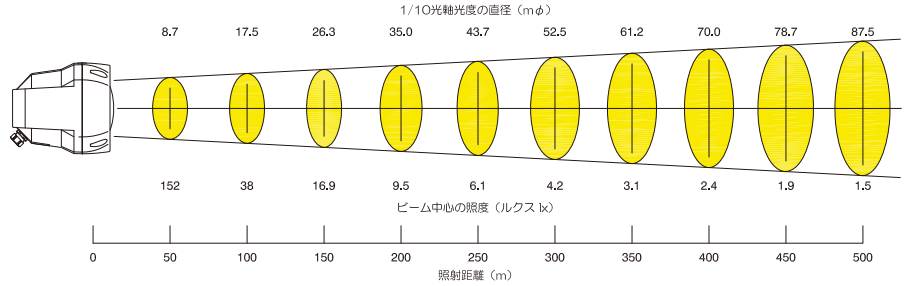


照射距離特性

RGL40 LED

DC24V 40W

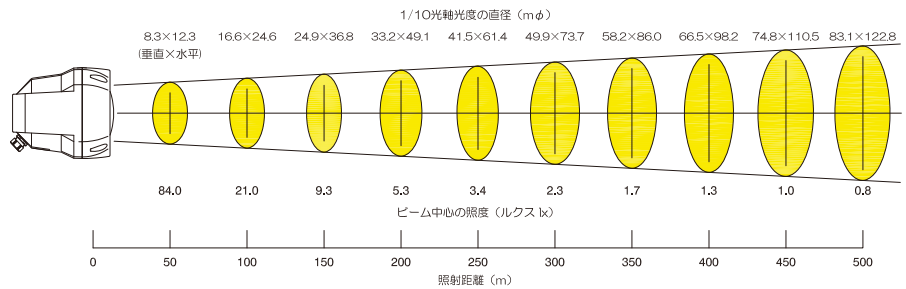
- 使用ランプ ……………40W LED
- 最大光柱光度 ……………380,000cd
- 光柱角 (1/10 光度) ……10 度
- 大気の透過率 ……………100%



RGH300 ハロゲンランプ

AC100V 300W

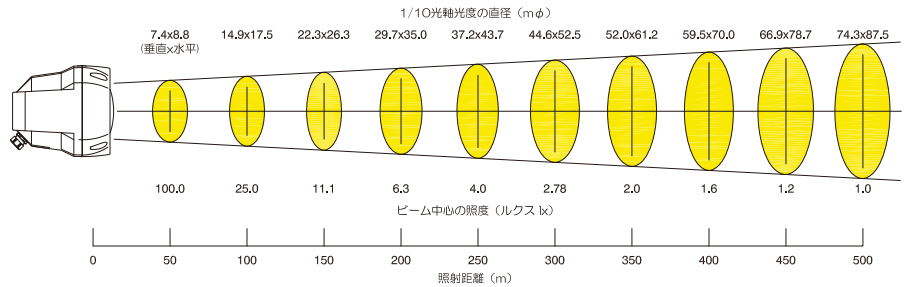
- 使用ランプ ……………AC100V 300Wハロゲンランプ
- 最大光柱光度 ……………210,000cd
- 光柱角 (1/10 光度) ……9.5度 (垂直) × 14度 (水平)
- 大気の透過率 ……………100%



RGH300 ハロゲンランプ

DC24V 300W

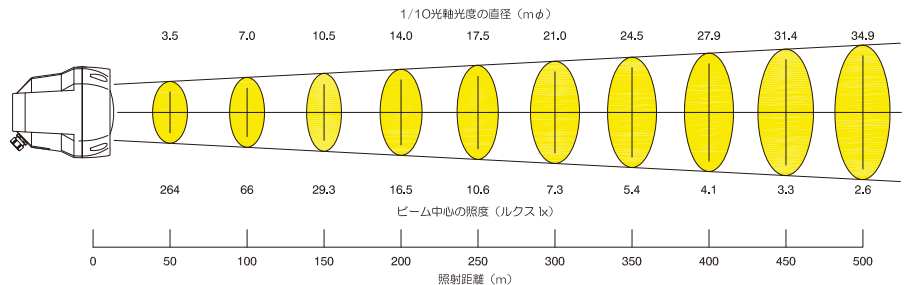
- 使用ランプ ……………DC24V 300Wハロゲンランプ
- 最大光柱光度 ……………250,000cd
- 光柱角 (1/10 光度) ……8.5度 (垂直) × 10度 (水平)
- 大気の透過率 ……………100%



RGX150 キセノンランプ

DC24V/AC100V/AC220V 150W

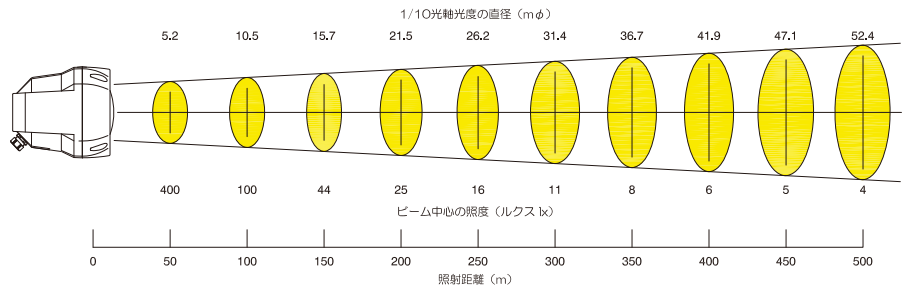
- 使用ランプ ……………150W キセノンランプ
- 最大光柱光度 ……………660,000cd
- 光柱角 (1/10 光度) ……4 度
- 大気の透過率 ……………100%



RGM150 メタルハライドランプ

DC24V/AC100V 150W

- 使用ランプ ……………150W メタルハライドランプ
- 最大光柱光度 ……………1,000,000cd
- 光柱角 (1/10 光度) ……6 度
- 大気の透過率 ……………100%



注意

正しく安全にお使いいただくために、ご使用前に必ず「取扱説明書」をお読みください。

●カタログと実際の製品の色は印刷の関係で多少異なる場合もあります。

SANSHIN 三信船舶電具株式会社
SANSHIN ELECTRIC CORPORATION

www.sanshin-electric.co.jp

お問い合わせにもご利用ください。

〒101-0047 東京都千代田区内神田1-16-8 TEL.03-3295-1831 FAX.03-5259-8041

室蘭(営)0143-22-1618 函館(営)0138-43-1411 石巻(営)0225-93-2115

高松(営)087-821-4969 福岡(営)092-771-1237

カタログNo.102A